

ART DÉCO 1925 · BADEN-BADEN

AKQUISITIONSANGEBOT · 2026

Ein Geschäft in *36 Jahren* aufgebaut.

*Über 1.000 Originalstücke des französischen
Art Déco. Jetzt geschlossen erwerbbar.*

Vorgelegt von
Uwe Marbs

Gegründet 1989

Art Déco 1925

„Was hier vorliegt, ist nicht ein Lager,
sondern ein Geschäft, in 36 Jahren
aufgebaut —
das wohl umfangreichste private Inventar
französischen Art Décos im
deutschsprachigen Raum.“

Baden-Baden · Frühjahr 2026

DAS HAUS ART DÉCO 1925

Sechsenddreißig Jahre *Originale.*

Art Déco 1925 ist ein inhabergeführtes Familienunternehmen aus Baden-Baden, gegründet 1989 durch Uwe und Monika Marbs. Das Haus hat sich auf den Handel mit originalen französischen Möbeln, Leuchten und Kunstobjekten aus den 1920er und 1930er Jahren spezialisiert. Restaurierungen erfolgen in eigener Werkstatt und ausschließlich durch deutsche Meisterbetriebe.

36+

JAHRE MARKTPRÄSENZ

Familienbetrieb seit 1989. Drei Jahrzehnte Restaurierungserfahrung und gewachsene Quellen in Frankreich, Belgien und Privatsammlungen.

1.000

ORIGINALE STÜCKE

Über 1.000 Originalstücke des französischen Art Déco — von Sideboards in Makassar über Lalique-Glas bis zu Le-Verrier-Bronzen.

No 1

AUSSTELLUNGSFLÄCHE
DEUTSCHLAND

Bundesweit die größte zusammenhängende Ausstellungsfläche für Art Déco — historischer Showroom in der Industriestraße, Baden-Baden.

∞

WELTWEITE LIEFERUNG

Beim weltweiten Versand unterstützen wir mit jahrzehntelanger Erfahrung in Sammlerverpackung, Verzollung sowie See- und Luftfracht.

INVENTAR IM ÜBERBLICK

Über 1.000 Originale — *kategorisiert.*

Der Bestand gliedert sich in Möbel, Lampen, Dekorationsobjekte und Spezialsammlungen. Originale der Epoche, in eigener Werkstatt restauriert oder im Originalzustand belassen.

KATEGORIE	BESCHREIBUNG	STÜCKZAHL
Möbel	Sideboards, Sekretäre, Vitrinen, Esstische, Sessel & Couchen, Stühle, Barmöbel, Konsolen, Kommoden	~ 320
Lampen	Stehleuchten, Tischlampen, Deckenleuchten, Wandlampen (Müller Frères, Daum, Schneider u.a.)	~ 180
Dekorationsobjekte	Skulpturen, Vasen, Spiegel, Teppiche, Uhren, Kaminschirme	~ 280
Max Le Verrier	Bronze- und Régule-Skulpturen, Kühlerfiguren — bedeutende geschlossene Sammlung	83
René Lalique	Vasen, Uhren, signiertes Glas — alle mit Provenienz und Werkverzeichnis-Referenz	4
De Coene Frères	Belgische Schwarzlack-Möbel — Kommoden, Nachttische, Barmöbel, Couchtische	4
Panther- & Elefantensammlung	Geschlossene Tier-Skulpturen-Sammlungen (Bronze, Keramik, Régule)	37
Kuriose & Schmuck	Jakob Bengel Schmuck, Sonderstücke, Curiosities	6
Bald verfügbar & unrestauriert	Bestand in Restaurierung oder Originalzustand — Substanz für mehrjährige Pipeline	186
Gesamtbestand (Showroom & Lager)		~ 1.000

Stückzahlen gerundet auf Stand Frühjahr 2026. Detaillierte Inventarliste mit Einzelpreisen, Fotos und Provenienz wird qualifizierten Interessenten auf Anfrage zur Verfügung gestellt.

ZWÖLF SCHLÜSSELSTÜCKE

Eine *Auswahl* aus dem Bestand.

No. 01

Hochwertiges Sideboard in Thuja-Furnier

Christian Krass — Frankreich, um 1925

Ein Meisterwerk französischer Art-Déco-Ebenistik. Christian Krass arbeitete in enger Zusammenarbeit mit Jacques-Émile Ruhlmann — die Formensprache lässt diese Verwandtschaft unverkennbar erkennen: Eichen-Korpus mit Thuja-Furnier, hand-polierem Schellack, Bronze-Reliefs an der Front und umlaufenden Bronze-Bändern mit Kannelur.

Maße 170 × 131 × 55 cm · **Material** Eiche, Thuja, Schellack, Bronze · **Signatur** „Christian Krass“ · **Provenienz** Frankreich, ca. 1925 · **Zustand** Original, restauriert



No. 02

Modernistisches Sideboard in Makassar

Französische Ebenisten-Arbeit — 1930er

Ein Meisterstück des französischen Art Déco in Makassar — einem der edelsten Furnierhölzer der Epoche. Hand-polierter Schellack zeichnet jede Maserung präzise nach, weißgold-blattvergoldete Metallbeschläge setzen geometrische Akzente. Geschlossener Stauraum mit Schubladen, eleganter Proportionierung.

Maße 210 × 87,5 × 59,5 cm · **Material** Makassar, Schellack, weißgold-vergoldete Beschläge · **Provenienz** Frankreich, 1930er · **Zustand** Original, restauriert



No. 03

Kubistisches Sesselpaar in Zebrano & Nussbaum

Frankreich, 1930er

Ein herausragendes Sesselpaar des radikalen Modernismus der 1930er Jahre — kubistische Formensprache, geometrisch und symmetrisch komponiert. Zebrano- und Nussbaum-Furnier in Hochglanz-Lack, neu aufgepolstert mit krokodilgeprägtem Leder. Selten in dieser Qualität und Vollständigkeit als Paar erhalten.

Material Zebrano, Nussbaum, Schellack, Krokodil-Leder · **Provenienz** Frankreich, 1930er · **Zustand** Furnier und Polster restauriert



No. 04

Paravent mit Handmalerei auf Blattgold

Frankreich, späte 1930er / frühe 1940er

Ein eleganter Raumteiler, der französisches Art Déco mit fernöstlich inspirierter Motivid verbindet: handgemalte stilisierte Wasservögel, Schilf und Wasserpflanzen auf warmem Blattgold-Grund. Vier scharnierte Paneele, frei in Kurve oder Zickzack arrangierbar. Authentische Patina der Jahrzehnte.

Material Blattgold (feines Blatt), Handmalerei, Holz · **Konfiguration** Vier scharnierte Paneele · **Provenienz** Frankreich, späte 1930er · **Zustand** Original, neue partiell vergoldete Sockelfüße



No. 05

Schwarzlack-Kommode auf eleganten Beinen

De Coene Frères — Belgien, 1940er

Ein Schlüsselwerk der bedeutenden belgischen Möbelmanufaktur De Coene Frères aus Kortrijk. Schwarzlack auf elegant verjüngten Beinen, klare Linie, kompromisslose Verarbeitung. Teil einer geschlossenen, vierstückigen De-Coene-Sammlung im Bestand — selten in dieser Konzentration verfügbar.

Material Schwarzlack, edle Hölzer, Metallbeschläge ·

Provenienz De Coene Frères, Kortrijk, Belgien ·

Datierung 1940er · **Zustand** Original



No. 06

Opaleszent-Vase „Languedoc“

René Lalique — Frankreich, ca. 1932

Eines der ikonischen Modelle Laliques: opaleszentes Glas mit Reliefstruktur überlappender Blätter, deren Lichtdurchlässigkeit erst bei seitlicher Beleuchtung ihre volle Tiefe zeigt. Signiert „R. Lalique“, referenziert in Mark F. Morans *Warman's LALIQUE* (S. 443, Nr. 1041) — wissenschaftliche Authentifizierung gegeben.

Maße ø 30 cm, H 23 cm · **Material** Opaleszent-Glas ·

Signatur „R. Lalique“ · **Werkverzeichnis** Warman's

LALIQUE, S. 443, № 1041 · **Datierung** ca. 1932



No. 07

Halbrunde Kaminuhr „Moineaux“

René Lalique für ATO — 1924

Halbrunde Kaminuhr aus mattiertem Lalique-Glas mit Sepia-Patina, gestaltet als zarter Vogelschwarm in Hochrelief. Eines der elegantesten Uhrenmodelle Laliques, gefertigt für das Uhrwerk-Haus ATO. Die fein nuancierte Patina hebt jedes der gemeißelten Vogel motive plastisch hervor.

Material Mattiertes Glas, Sepia-Patina, ATO-Uhrwerk ·
Datierung 1924 · **Signatur** R. Lalique · **Provenienz**
 Frankreich, Originalwerk



No. 08

Vase mit Fischen

René Lalique — Frankreich

Originale Lalique-Vase mit ikonografischem Fisch-Motiv in vollendetem Hochrelief — ein Lieblingsmotiv Laliques, das die organisch-stilisierten Linien der Art-Déco-Ästhetik exemplarisch fasst. Mattiertes und klares Glas im Kontrast, signiert. Teil der vierstückigen Lalique-Sammlung des Bestands.

Material Mattiertes & klares Glas · **Signatur** R. Lalique ·
Provenienz Frankreich, Originalwerk



No. 09

„Spartiate“ — Bogenschütze

Max Le Verrier — Frankreich, 1920er

Ein klassischer Akt in vollendeter Bewegung — Spartiate, der spartanische Bogenschütze. Régule mit grünlich oxidiertem Patina, definierte Muskulatur, gespannte Haltung auf Sandstein-Sockel. Originalsignatur „Max Le Verrier“ eingepreßt im Sockel — wesentliches Authentizitätsmerkmal für Sammler.

Maße 22 × 27 × 6 cm · **Material** Régule, Sandstein · **Signatur** Max Le Verrier (Sockel) · **Datierung** Frankreich, 1920er



No. 10

„Bacchanale“ — Tänzerin

Janle für Max Le Verrier — Frankreich

Die berühmte Bacchanale-Skulptur des Bildhauers Janle, gefertigt im Atelier von Max Le Verrier. Eine bacchantische Tänzerin in dynamischer Drehbewegung — das vielleicht emblematischste Bewegungsmotiv des französischen Art Déco. Régule mit charakteristischer Le-Verrier-Patina, signiert.

Material Régule, originale Patina · **Bildhauer** Janle · **Manufaktur** Atelier Max Le Verrier, Paris · **Datierung** Frankreich, Art-Déco-Periode



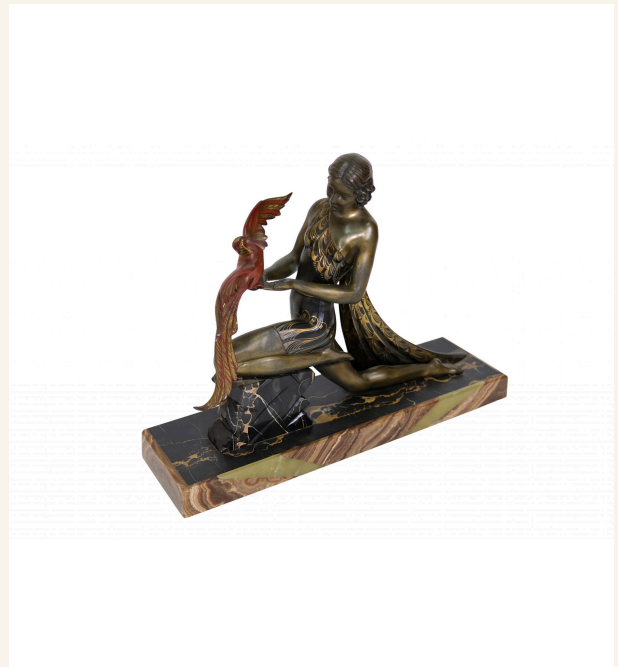
No. 11

Wandlampen-Paar

Müller Frères Lunéville — Frankreich

Originales Wandleuchten-Paar der renommierten Glasmanufaktur Müller Frères aus Lunéville — einer der prägenden Werkstätten französischen Art-Déco-Glases. Mehrschicht-Glaskorpora mit ätzgeritzten geometrischen Mustern auf Messinggestell. Eine erlesene Ergänzung der über 180 Lampen-Stücke des Bestands.

Material Mehrschicht-Glas, Messing · **Manufaktur** Müller Frères, Lunéville · **Datierung** Frankreich, Art-Déco-Periode · **Zustand** Original, elektrifiziert



No. 12

„Mädchen mit Vogel“ — polychrome Skulptur

Jacques Limousin — Frankreich

Eine farblich gefasste Skulptur des Bildhauers Jacques Limousin — eines der bedeutenden Namen der figurativen Art-Déco-Bildhauerei. Junges Mädchen mit Vogel, in der zarten, stilisierten Anmut, die Limousins Werk auszeichnet. Polychrome Fassung in Originalzustand, signiert.

Bildhauer Jacques Limousin · **Material** Régule, polychrome Originalfassung · **Datierung** Frankreich, Art-Déco-Periode

GESCHLOSSENE SPEZIALSAMMLUNGEN

Mehr als die Summe der *Einzelstücke*.

Über die zwölf vorgestellten Schlüsselstücke hinaus enthält der Bestand mehrere geschlossene Spezialsammlungen, deren wissenschaftlicher und kuratorischer Wert die Summe ihrer Einzelpreise übersteigt. Diese Konvolute sind in Deutschland kaum, im internationalen Markt nur selten in dieser Vollständigkeit verfügbar.

83

Max Le Verrier

Die wohl umfangreichste private Sammlung Le-Verrier-Werke in Deutschland. Bronzen, Régule-Skulpturen, Kühlerfiguren und Atelier-Kollaborationen mit Janle, Le Faguays und Le Verrier persönlich.

37

Panther & Elefanten

Zwei thematische Tier-Skulpturen-Sammlungen — 28 Panther (das Art-Déco-Tier par excellence) und 9 Elefanten in Bronze, Régule und Keramik. Geschlossen aufgebaut.

4

René Lalique

Vier signierte Lalique-Originale, sämtlich mit Werkverzeichnis-Referenz: Languedoc-Vase, Moineaux-Uhr (ATO 1924), Vase mit Fischen, eine weitere signierte Arbeit.

4

De Coene Frères

Vier-stückige Sammlung der bedeutenden belgischen Manufaktur aus Kortrijk: Kommode, Couchtisch, Nachttisch-Paar, Barmöbel — alle in Schwarzlack, alle 1940er.

186

Pipeline: Bald verfügbar & unrestauriert

Substanz für eine mehrjährige Galerie- und Sammler-Pipeline: 186 Stücke entweder in Restaurierung oder im erhaltenswerten Originalzustand. Strategischer Bestand für nachhaltigen Vertrieb.

+

Lampen, Möbel & Kuriose

Über 800 weitere Stücke: Möbel aus edlen Hölzern (Makassar, Amboina, Mahagoni), Lampen der führenden französischen Glasmanufakturen (Müller Frères, Daum, Schneider) und Einzelobjekte.

ERWERBSOPTIONEN

Übernahme des *geschlossenen Konvoluts*.

Das Inventar wird als geschlossenes Konvolut angeboten. Individuelle Konstellationen sind nach persönlicher Abstimmung mit Uwe Marbs grundsätzlich denkbar.

En bloc — die vollständige Sammlung

Erwerb des gesamten Bestands von über 1.000 Originalstücken. Inklusive der geschlossenen Spezialsammlungen (Le Verrier, Lalique, De Coene, Panther/Elefanten) sowie der Pipeline an Stücken in Restaurierung.

Konditionspreis erheblich unter Summe der Einzelmarktwerte — ausgehandelt nach qualifizierter Sichtung vor Ort. Wert kommuniziert auf Anfrage.

Eine vollständige Inventarliste mit Fotos, Einzelpreisen und Provenienz steht qualifizierten Interessenten nach Vertraulichkeitsvereinbarung zur Verfügung. Sichtung vor Ort in Baden-Baden — Shuttle ab Bahnhof oder Flughafen Frankfurt / Stuttgart auf Wunsch organisiert.

ABLAUF VON ANFRAGE BIS ÜBERGABE

In sechs Schritten zur *Akquisition.*

- I. **Erstgespräch & Vertraulichkeit**
Telefonisches oder persönliches Erstgespräch mit Uwe Marbs. Klärung von Interessenschwerpunkt und Zeithorizont. Unterzeichnung einer Vertraulichkeitsvereinbarung.

- II. **Vollständige Inventarliste**
Nach Vertraulichkeitsvereinbarung Übermittlung der Inventarliste mit Fotos, Einzelpreisen, Maßen, Provenienz und Restaurierungs-Historie pro Stück.

- III. **Sichtung vor Ort**
Persönliche Besichtigung im Showroom Baden-Baden — gesamter Bestand erlebbar, prüfbar, mit Provenienz-Dossiers belegt. Anreise- und Shuttle-Service auf Wunsch organisiert.

- IV. **Konditionsverhandlung**
Nach abgeschlossener Sichtung Verhandlung des Konditionspreises für die Gesamtübernahme. Verbindliches Angebot innerhalb von 14 Tagen.

- V. **Versand & Logistik — Unterstützung**
Bei Verpackung, Containerisierung, Verzollung sowie See- oder Luftfracht unterstützen wir mit jahrzehntelanger Erfahrung — entweder in Anbindung an den Logistikpartner des Käufers oder über bewährte eigene Kontakte.

- VI. **Nachbetreuung & Expertise**
Uwe Marbs steht für sechs Monate nach Übergabe für Provenienz-Fragen, Authentifizierungen und Beratung zur Verfügung — sein Wissen begleitet die Sammlung über den Eigentumswechsel hinaus.

ART DÉCO 1925

Vereinbaren wir ein *Gespräch*.

*Die Broschüre ist eine Einladung. Das eigentliche Bild —
das Maß, der Raum, die Patina, das Licht über dem
Schellack — wird erst in Baden-Baden vollständig.*

PERSÖNLICHE VERHANDLUNG

Uwe Marbs

Inhaber · Art Déco 1925

+49 (0) 172 73 74 789
marbs@artdeco1925.de

Showroom & Sichtung

Industriestraße 9B
76532 Baden-Baden
Deutschland

Direkter Kontakt

+49 (0) 7221 25627
www.artdeco1925.de

Art Déco 1925 · Baden-Baden · Gegründet
1989

Vertraulich · Akquisitionsangebot
2026